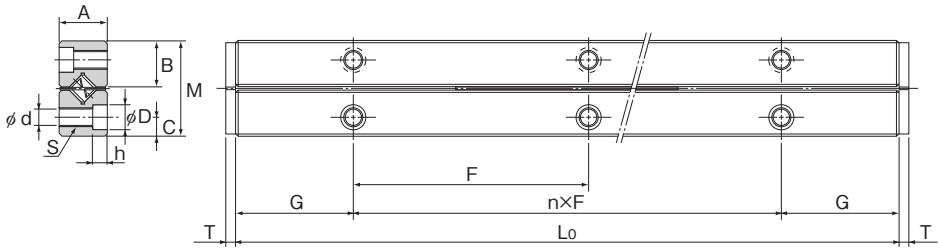


## 交叉滚柱导轨VR型 (VR6)



公称型号	最大行程	主要								
		组合尺寸			安装					
		M	A	L <sub>0</sub>	n×F	G	B	C	S	d
VR 6-100×7Z	56	30	15	100	1×50	25	14.4	6	M6	5.2
VR 6-150×10Z	96			150	2×50					
VR 6-200×13Z	136			200	3×50					
VR 6-250×17Z	156			250	4×50					
VR 6-300×20Z	196			300	5×50					
VR 6-350×24Z	216			350	6×50					
VR 6-400×27Z	256			400	7×50					
VR 6-450×31Z	276			450	8×50					
VR 6-500×34Z	316			500	9×50					
VR 6-550×38Z	336			550	10×50					
VR 6-600×41Z	376			600	11×50					

### 公称型号的构成例

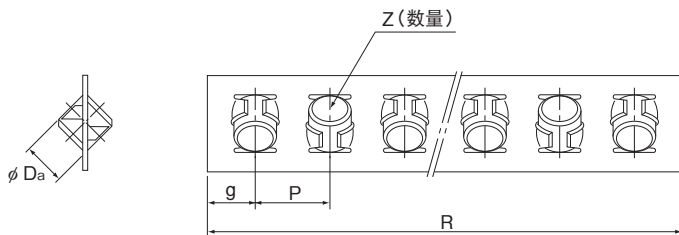
**VR6 -100 P × 6Z**

精度标记 滚柱或钢球的个数

专用轨道尺寸 单位mm (不同总长度组合的尺寸表示例: 300/400)

组合的公称型号 (球导轨时为VB)

注) 上述公称型号中的1套装置表示4条LM轨道和两个保持器的组合。



单位：mm

尺寸								容许预压量 $\delta$ $\mu\text{m}$	基本额定载荷 (每个滚柱)		质量 (轨道) kg/m
尺寸							滚柱数量 Z		$C_z$ kN	$C_{0z}$ kN	
D	h	T	$D_a$	R	g	P		Z			
9.5	5.2	3.2	6	72	6	10	7	-7	3.78	3.78	1.5
				102			10				
				132			13				
				172			17				
				202			20				
				242			24				
				272			27				
				312			31				
				342			34				
				382			38				
				412			41				

注)需要组合球保持器的球导轨时,请参照图7-26上的球保持器B型,并指明需要的钢球数。

(例) VB6-300H  $\times$  18Z

钢球数

尺寸表中的质量表示为每根轨道每1m的数值。  
也可提供耐腐蚀性的不锈钢型。(标记M,例如VR6M)