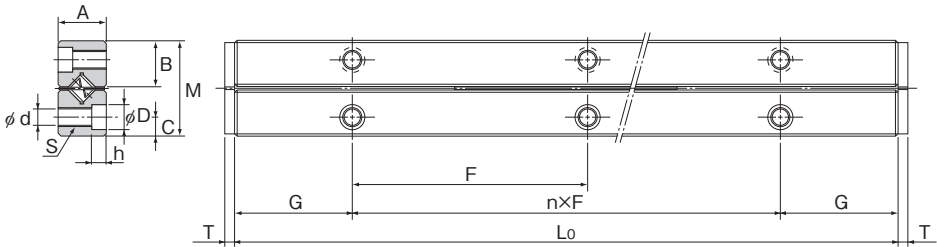


交叉滚柱导轨VR型 (VR18)



公称型号	最大行程	主要								
		组合尺寸			安装					
		M	A	L ₀	n×F	G	B	C	S	d
VR18- 300×6Z	228	83	40	300	2×100	50	40.2	18	M14	12.5
VR18- 400×9Z	248			400	3×100					
VR18- 500×11Z	328			500	4×100					
VR18- 600×13Z	408			600	5×100					
VR18- 700×16Z	428			700	6×100					
VR18- 800×18Z	508			800	7×100					
VR18- 900×20Z	588			900	8×100					
VR18-1000×23Z	608			1000	9×100					
VR18-1100×25Z	688			1100	10×100					
VR18-1200×27Z	768			1200	11×100					

公称型号的构成例

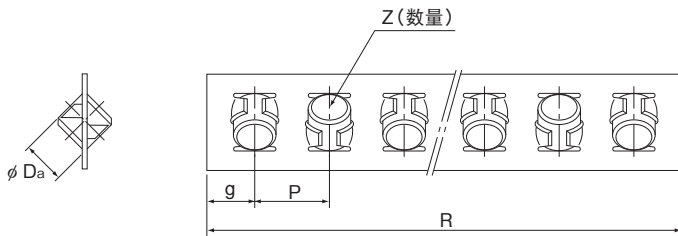
VR18 -400 H × 10Z

精度标记 滚柱或钢球的个数

专用轨道尺寸 单位mm(不同总长度组合的尺寸表示例：300/400)

组合的公称型号(球导轨时为VB)

注)上述公称型号中的1套装置表示4条LM轨道和两个保持器的组合。



单位: mm

尺寸								容许预压量 δ μm	基本额定载荷 (每个滚柱)		质量 (轨道) kg/m
尺寸							滚柱数量 Z		C_z kN	C_{0z} kN	
D	h	T	D_a	R	g	P	Z				
20	12.2	6	18	186	18	30	6	-18	40.9	38.8	10.5
				276			9				
				336			11				
				396			13				
				486			16				
				546			18				
				606			20				
				696			23				
				756			25				
				816			27				

注) 尺寸表中的质量表示为每根轨道每1m的数值。
也可提供耐腐蚀性的不锈钢型。(标记M, 例如VR18M)