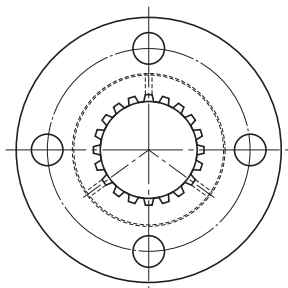


## DPM型



梯形花键 公称型号	外形尺寸			梯形花键尺寸						
	外径		长度 L	法兰直径 D <sub>f</sub>	H	B	PCD	r	F	d
	D	公差 h9								
DPM 1220	22	0 -0.052	20	44	6	5.4	31	1.5	7	1.5
DPM 1230			30							
DPM 1520	22	0 -0.052	20	44	6	5.4	31	1.5	7	1.5
DPM 1530			30							
DPM 1723	28	0 -0.062	23	51	7	6.6	38	1.5	8	1.5
DPM 1735			35							
DPM 2028	32	0 -0.062	28	56	7	6.6	42	1.5	10.5	1.5
DPM 2040			40							
DPM 2536	36	0 -0.062	36	61	8	6.6	47	2	14	2
DPM 2550			50							
DPM 3040	44	0 -0.074	40	76	10	9	58	2	15	2
DPM 3056			56							
DPM 3544	52	0 -0.074	44	84	10	9	66	2.5	17	2.5
DPM 3560			60							
DPM 4050	58	0 -0.074	50	98	12	11	76	2.5	19	3
DPM 4068			68							
DPM 4555	64	0 -0.074	55	104	12	11	80	2.5	21.5	3
DPM 4575			75							
DPM 5060	68	0 -0.074	60	109	12	11	85	2.5	24	3.5
DPM 5080			80							

注)动态容许扭矩(T)表示为花键齿面上接触面压为 $9.8\text{N}/\text{mm}^2$ 时的扭矩。

旋转方向间隙： $\alpha \leq 20'$  MAX

在单轴上安装多个花键外筒时，各个花键外筒的法兰安装孔位置和键槽位置可能有一些错位。

请避免在1个支承座上安装多个花键外筒。

## 公称型号的构成例

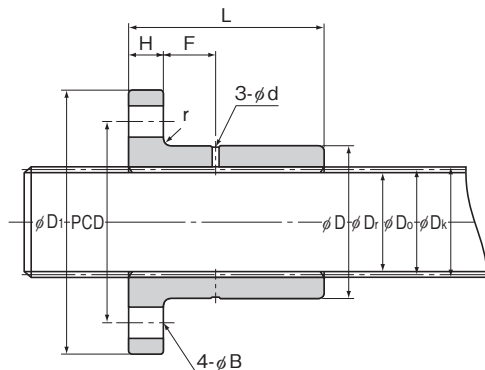
梯形花键与  
花键轴组合时

## 2 DPM2040 +360L

花键轴总长度(单位mm)

梯形花键的公称型号

同一轴上组合使用的梯形花键个数



单位: mm

	花键轴 公称型号	花键部的详细参数				标准轴长度	最大轴长度	动态容许		质量	
		节圆直径 $D_o$	大径 $D_k$	小径 $D_r$	齿数 $Z$			扭矩 $T^{(注)}$ N·m	花键 螺母 g	花键 轴 kg/m	
	SS 12	12	12.8	10.9	16	1500	1500	17.6 26.5	80 90	0.9	
	SS 15	15	16.1	13.5	16	1500	2000	30.4 46.1	70 80	1.4	
	SS 17	17	18.2	15.4	16	1500	2000	43.1 65.7	120 150	1.7	
	SS 20	20	21.5	18.3	16	1500	3200	70.6 100	160 200	2.5	
	SS 25	25	26.9	22.6	16	1500	3200	152 211	220 270	3.8	
	SS 30	30	31.8	28.2	20	1500	3200	212 297	400 480	5.5	
	SS 35	35	37.1	32.8	20	1500	3200	325 443	560 670	7.5	
	SS 40	40	42.4	37.5	20	1500	3200	480 673	830 970	9.8	
	SS 45	45	47.7	42.1	20	1500	3200	680 927	980 1110	12.4	
	SS 50	50	53	46.8	20	1500	3200	910 1220	1080 1290	15.4	

梯型花键

## 公称型号的构成例

花键轴

**SS20 +1500L**

花键轴总长度(单位mm)

花键轴的公称型号