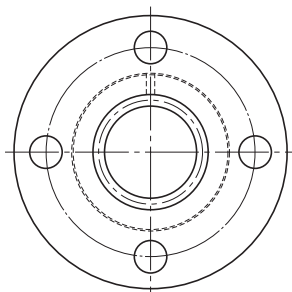


DCM型



梯形丝杠 公称型号	外形尺寸		梯形丝杠的尺寸							
	外径		长度 L	法兰直径 D _r	H	B	PCD	r	F	d
	D	公差 h9								
DCM 12	22	0 -0.052	30	44	6	5.4	31	1.5	7	1.5
DCM 14	22		30	44	6	5.4	31	1.5	7	1.5
DCM 16	28		35	51	7	6.6	38	1.5	8	1.5
DCM 18	32	0 -0.062	40	56	7	6.6	42	1.5	10.5	2
DCM 20	32		40	56	7	6.6	42	1.5	10.5	2
DCM 22	36		50	61	8	6.6	47	2	14	2.5
DCM 25	36		50	61	8	6.6	47	2	14	2.5
DCM 28	44		56	76	10	9	58	2	15	2.5
DCM 32	44		56	76	10	9	58	2	15	2.5
DCM 36	52	0 -0.074	60	84	10	9	66	2.5	17	3
DCM 40	58		70	98	12	11	76	2.5	19	3
DCM 45	64		75	104	12	11	80	2.5	21.5	4
DCM 50	68		80	109	12	11	85	2.5	24	4

注1) 切削轴 (K) 为接单生产的产品。尺寸表中的“标准轴长”以及“最大轴长”为适用于轧制轴 (T) 的值。

切削轴 (K) 的最大轴长请向THK咨询。

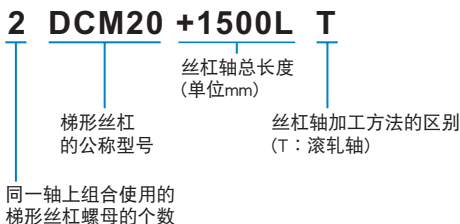
注2) 动态容许推力 (F) 表示作用于轴承齿面的接触压强为9.8N/mm²时的推力。

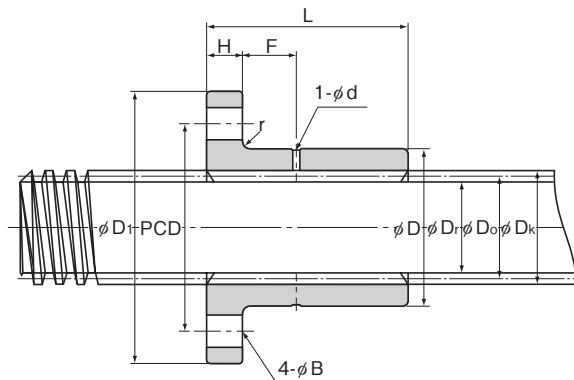
最大轴向载荷 (无论停止或运动时) 在动态容许推力以下, 选型时需要考虑A16-5表1的安全系数。

注3) 法兰的静态容许载荷 (P), 如右图所示, 表示对负荷的法兰强度。

公称型号的构成例

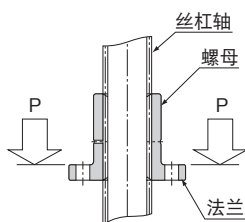
梯形丝杠与
丝杠轴的组合





单位: mm

丝杠轴 公称型号 ^{注)}	丝杠轴的详细情况						标准轴长度	最大轴长度	动态容许 推力 F ^{注2)} N	法兰的 静态容许载荷 P ^{注3)} N	质量	
	外径 D _k	有效直径 D ₀	沟槽谷径 D _r	导程 R	导程角 α	丝杠 螺母 g					丝杠 轴 kg/m	
CS 12	12	11	9.5	2	3°19'	1000	1500	3920	20200	100	0.8	
CS 14	14	12.5	10.5	3	4°22'	1000	1500	4900	16900	85	1	
CS 16	16	14.5	12.5	3	3°46'	1000	1500	6670	31500	160	1.3	
CS 18	18	16	13.5	4	4°33'	1000	2000	8730	42000	230	1.6	
CS 20	20	18	15.5	4	4°03'	1500	2000	9800	37200	210	2	
CS 22	22	19.5	16.5	5	4°40'	1500	2500	12400	48600	320	2.3	
CS 25	25	22.5	19.5	5	4°03'	1500	3000	14200	39800	290	3.1	
CS 28	28	25.5	22.5	5	3°34'	2000	3000	17900	69200	550	4	
CS 32	32	29	25.5	6	3°46'	2000	4000	21100	54200	490	5.2	
CS 36	36	33	29.5	6	3°19'	2000	4000	25800	84500	670	6.7	
CS 40	40	37	33.5	6	2°57'	2000	4000	33800	106000	980	8.4	
CS 45	45	41	36.5	8	3°33'	3000	5000	42100	125000	1310	10.4	
CS 50	50	46	41.5	8	3°10'	3000	5000	50100	128000	1430	13	



公称型号的构成例

● 只有梯形丝杠

● 丝杠轴

DCM20

梯形丝杠
的公称型号

CS20 T +1500L

丝杠轴
公称型号

丝杠轴
加工方法的区别
(T: 滚轧轴)

丝杠轴总长度
(单位mm)